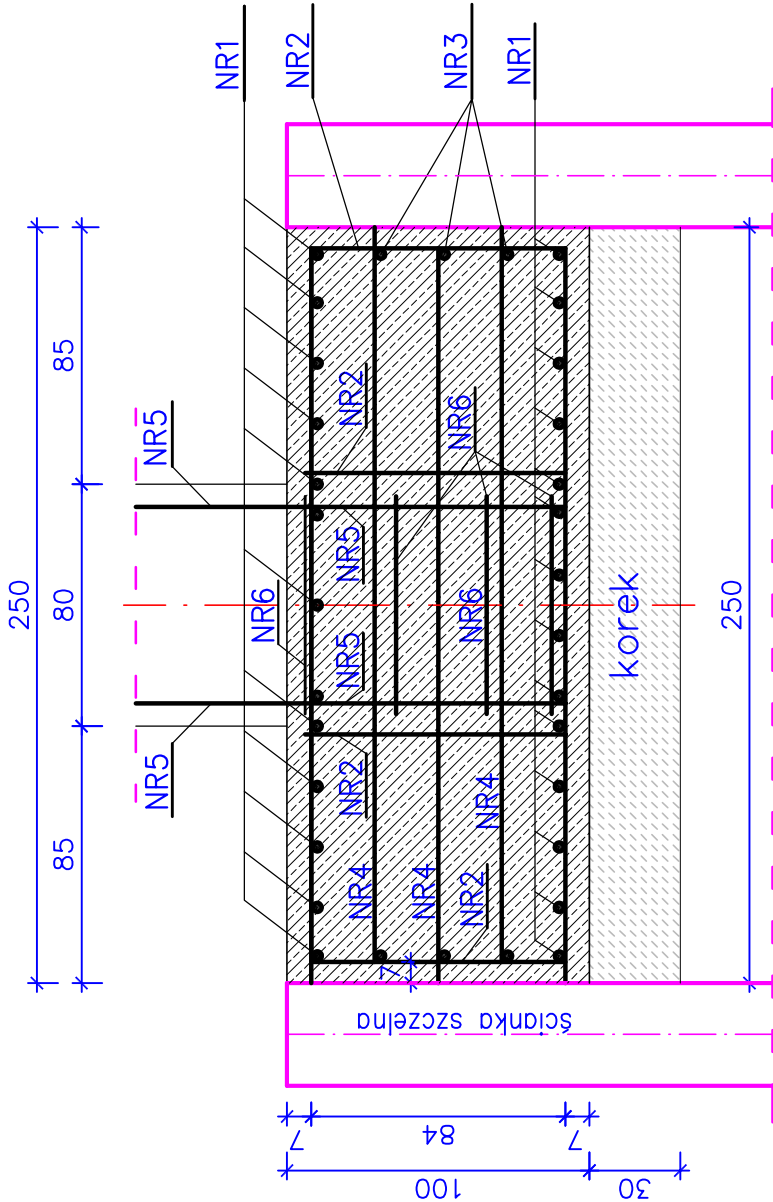
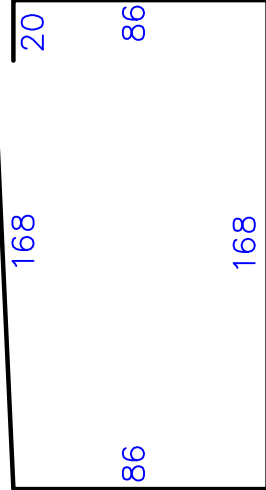


ZBROJENIE ŁAWY FUNDAMENTOWEJ FILARA

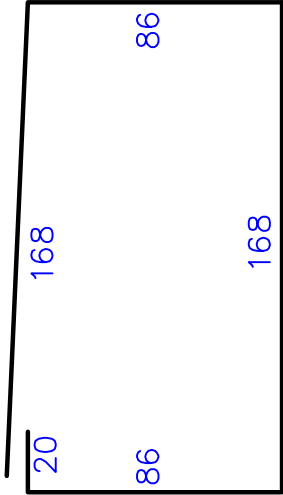
Skala 1:25



12x2=24 NR5 ø25 L=220



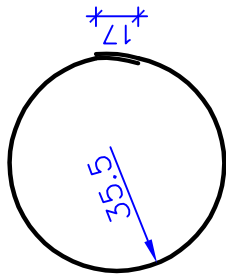
38 NR2 ø20 L=528 co 20cm



38 NR2 ø20 L=528 co 20cm

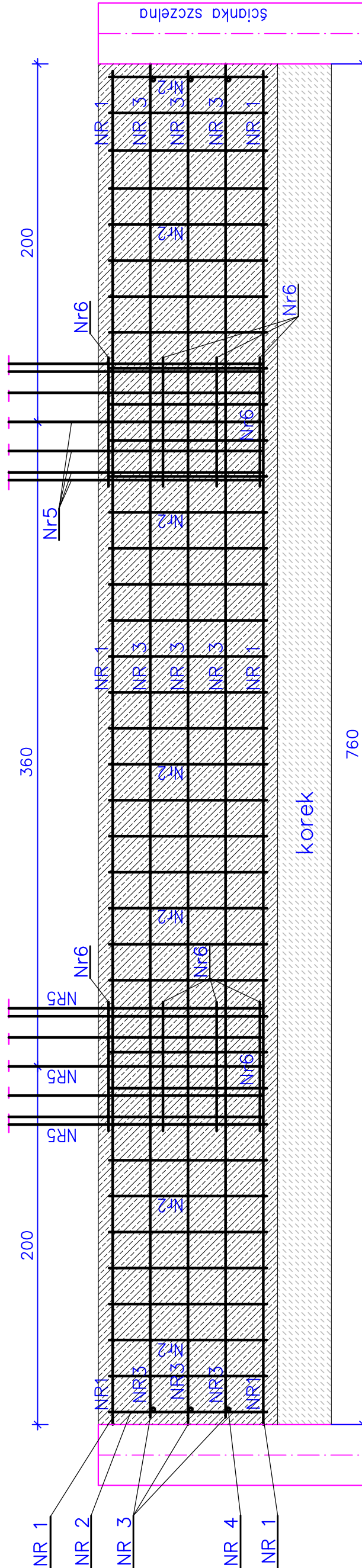
236

6 NR4 ø14 L=236



2x4=8 NR6 ø14 L=240

średnica wewnętrzna 70cm

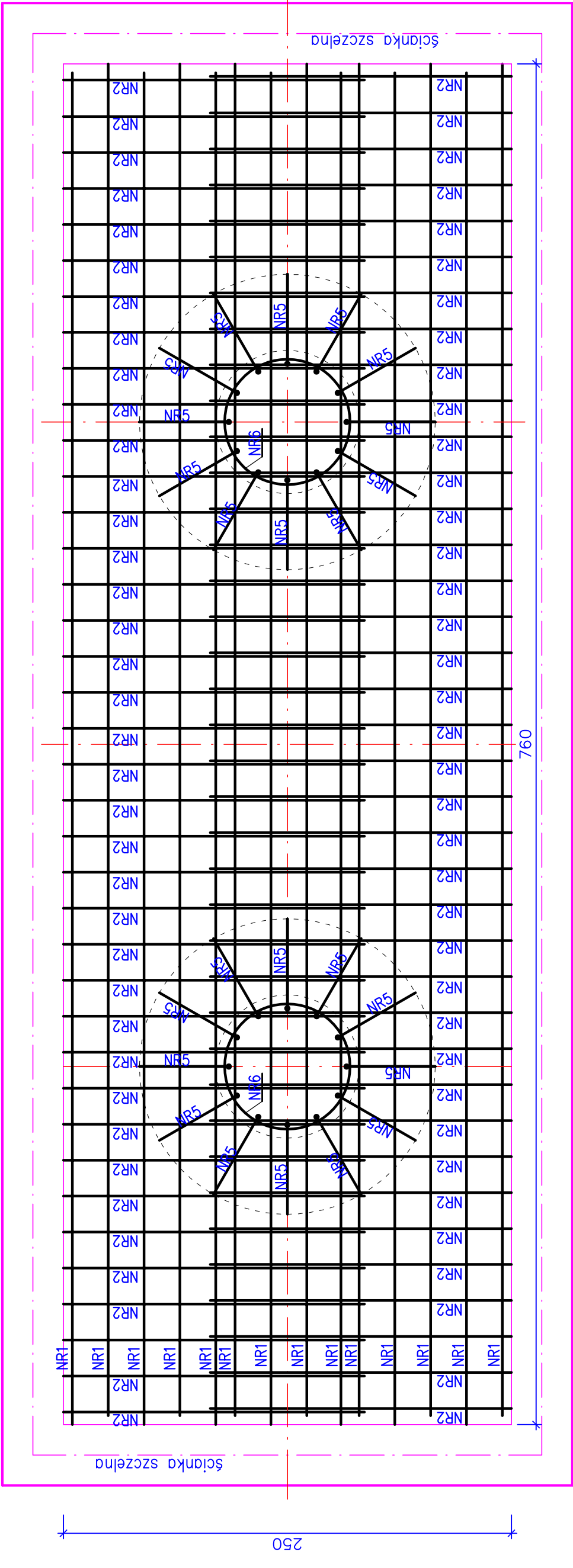


14 NR1 ø20 L=753 co 40cm

13 NR1 ø20 L=753 co 40cm

6 NR3 ø14 L=754

pręty NR1 łączyć na zmianę ze ścianką



ELEMENT	jedn.	ilość dla 1 ławy
Ława fundamentowa – beton kl. C30/37	m³	22,6
Korek – beton kl. C16/20	m³	6,8
Stal A-II (18G2–b)	kg	1792,0

ZESTAWIENIE STALI

Nr	ø	Długość 1 pręta [mm]	Ilość [szt]	Długość łączna [m]
1	20	753	27	203,31
2	20	528	76	401,28
3	14	754	6	45,24
4	14	236	6	14,16
5	25	220	24	52,80
6	14	240	8	19,20
Długość łączna				(m) 78,60
Masa 1m				(kg) 1,21
Razem				(kg) 95,11
Ogółem				(kg) 1792,0

Długość łączna (m) 78,60

Masa 1m (kg) 1,21


Razem (kg) 95,11

Ogółem (kg) 1792,0

Korek i ławę betonujemy w ściankach szczelnych.

Pręty zbrojenia dochodzące do ścianki na zmianę

łączymy ze ścianką spawami punktowymi.

 WEKTOR	BIURO PROJEKTOWE 98-220 Żabińska Wola, ul. Sienkowska 13 E-mail: wektor.jb@vp.pl kom. 601-289-876		INWESTOR Gmina Konopnica 98-313 Konopnica, ul. Rynek 15	
	Objekt: Rozbiórka mostu i budowa kładki na rzece Oleśnica w ciągu drogi gminnej nr 114212E wraz z dojazdami w miejscowości Mała Wieś, Gmina Konopnica			
	Działki nr: 260; 268; 294. Obręb 0012 Mała Wieś			
	Rysunek: Zbrojenie ławy filara			
Projektant mgr inż. Józef Borckiewicz		Nr uprawnień 25/00/WŁ	Podpis	
Sprawdził mgr inż. Bogusław Orzeł		225/01/WŁ	konstr.-bud.	
Opracował mgr inż. Rafał Staniszek			konstr.-bud.	
Bramza		Mostowa	Data: 10. 2017	
			10/2	
			Skala 1:25	